



Silbernes Bernwardkreuz
Inv.-Nr.: DS 6
Datierung: um 1007/08
Restaurierungskosten: 480.- EUR



Erkanbald Krümme
Inv.-Nr.: DS 7
Datierung: um 996
Restaurierungskosten: 190.- EUR



Oblatenschüssel
Inv.-Nr.: DS 50
Datierung: 15. Jahrhundert
Restaurierungskosten: 240.- EUR



Sog. Kreuz Heinrichs des Löwen mit Sockel
Inv.-Nr.: DS L 112
Datierung: um 1180/90
Restaurierungskosten: 1.900.- EUR



Bernwardleuchter
Inv.-Nr.: DS L 9
Datierung: vor 1022
Restaurierungskosten: 1.520.- EUR



Kopfreliquiar des hl. Silvester aus St. Michael
Inv.-Nr.: L 1978-17
Datierung: 14. Jahrhundert
Restaurierungskosten: 1.900.- EUR



Krümme des Bernwardsstabes
Inv.-Nr.: DS 8
Datierung: 1492 (unter Verwendung älterer Elfenbeinteile)
Restaurierungskosten: 760.- EUR



Gotisches Domsiegel
Inv.-Nr.: DS 84
Datierung: 1480
Restaurierungskosten: 50.- EUR



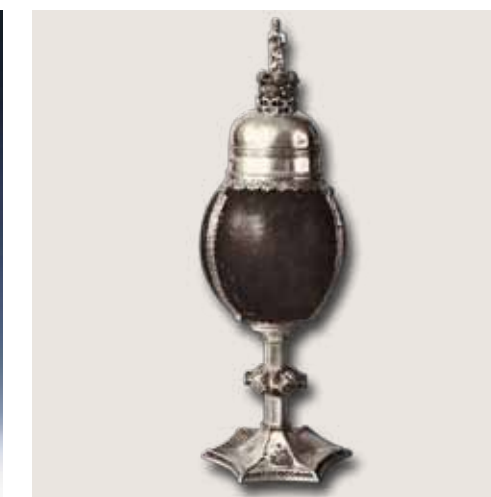
Leuchterlöwe
Inv.-Nr.: DS 89
Datierung: 2. Hälfte 13. Jahrhundert
Restaurierungskosten: 100.- EUR



Sog. Katharinenreliquiar
Inv.-Nr.: L 1978-19
Datierung: um 1227 (?)
Restaurierungskosten: 950.- EUR



Armreliquiar des hl. Bernward
Inv.-Nr.: L 1978-2
Datierung: 1. Viertel 13. Jahrhundert
Restaurierungskosten: 760.- EUR



Kokosnusreliquiar
Inv.-Nr.: L 1978-20
Datierung: vor 1513
Restaurierungskosten: 1.140.- EUR



Sog. Begräbniskreuz
Inv.-Nr.: DS 90
Datierung: Niedersachsen, frühes 15. Jahrhundert
Restaurierungskosten: 760.- EUR



Altarkreuz
Inv.-Nr.: DS 92
Datierung: 2. Hälfte 12. Jahrhundert
Restaurierungskosten: 380.- EUR



Sog. Bernwardkreuz
Inv.-Nr.: DS L 109
Datierung: um 1150 (unter Verwendung älterer Teile)
Restaurierungskosten: 1.230.- EUR



Messkännchen
Inv.-Nr.: L 1989-2
Datierung: um 1500
Restaurierungskosten: 950.- EUR



Magerkol-Kelch
Inv.-Nr.: L 1989-5
Datierung: Ende 15. Jahrhundert
Restaurierungskosten: 480.- EUR



Sog. Kleines Bernwardkreuz
Inv.-Nr.: L 1989-6
Datierung: um 1150 (unter Verwendung älterer Teile)
Restaurierungskosten: 1.520.- EUR

SCHÄTZE IN GEFAHR

Werden Sie Sanierungspate des Hildesheimer Domschatzes!

Der Hildesheimer Domschatz gehört zu den großen und bedeutendsten Kirchenschätzen Europas. Die hier in mehr als tausend Jahren gesammelten Kostbarkeiten sind Zeugnisse gelebten Glaubens.

Vor allem die zahlreichen Metallarbeiten sind Kunstwerke und geschichtliche Dokumente von unschätzbarem Wert. Beispielhaft zeigt dies schon das älteste Stück der Sammlung, das 815 von Ludwig dem Frommen gestiftete Marienreliquiar.

Ihre herausragende Bedeutung verdankt die Sammlung unter anderem den großartigen Stiftungen Bischof Bernwards, den kostbaren Reliquiaren und den liturgischen Geräten aus St. Michael – unwiederbringliche, einmalige Schätze abendländischer Kultur.

Tragen Sie bei zur Erhaltung dieses Welterbes. Übernehmen Sie die Patenschaft für eines dieser kostbaren Kunstwerke. Helfen Sie mit, einen der großen Kirchenschätze Europas zu erhalten.

Domsanierung Hildesheim
Dr. Ralf Tappe
Domhof 2
31134 Hildesheim

Werden Sie Sanierungspate
des Hildesheimer Domschatzes.



Schließe eines Pluviales
Inv.-Nr.: a 10
Datierung: 2. Viertel 15. Jahrhundert
Restaurierungskosten: 475.- EUR



Adlerpult
Inv.-Nr.: D 1984-2
Datierung: um 1220
Restaurierungskosten: 950.- EUR



Heiligtum Unserer Lieben Frau
Inv.-Nr.: DS 1
Datierung: frühes 9. Jh. mit spätmittelalterlichen Ergänzungen
Restaurierungskosten: 770.- EUR



Reliquienkästchen
Inv.-Nr.: DS 21
Datierung: 1. Hälfte 12. Jahrhundert
Restaurierungskosten: 760.- EUR



Zwei Leuchter mit allegorischen Frauenfiguren
Inv.-Nr.: DS 22a-b
Datierung: um 1160
Restaurierungskosten: 760.- EUR



Oswald-Reliquiar
Inv.-Nr.: DS 23
Datierung: um 1180/1190
Restaurierungskosten: 760.- EUR



Sog. Keilförmiges Reliquiar
Inv.-Nr.: DS 4
Datierung: 10.-11. Jahrhundert und 1597
Restaurierungskosten: 2.140.- EUR



Kopfreliquiar des hl. Jakobus von Nisibis
Inv.-Nr.: DS 40
Datierung: Ende 14. Jahrhundert
Restaurierungskosten: 7.600.- EUR



Sog. Kleiner Goldkelch Bischof Gerhards mit Patene
Inv.-Nr.: DS 42
Datierung: 2. Hälfte 14. Jahrhundert
Restaurierungskosten: 290.- EUR



Kopfreliquiar des hl. Bischofs Bernward
Inv.-Nr.: DS 10
Datierung: 13. Jahrhundert
Restaurierungskosten: 5.700.- EUR



Reliquienkreuz
Inv.-Nr.: DS 118
Datierung: um 1400 und 18. Jahrhundert
Restaurierungskosten: 1.140.- EUR



Kreuz auf Provisur-Pyxis
Inv.-Nr.: DS 17
Datierung: um 1150
Restaurierungskosten: 380.- EUR



Kastenförmiger Tragaltar auf Klauenfüßen
Inv.-Nr.: DS 24
Datierung: 2. Hälfte 12. Jahrhundert
Restaurierungskosten: 2.850.- EUR



Tragaltar
Inv.-Nr.: DS 25
Datierung: 12. Jahrhundert
Restaurierungskosten: 100.- EUR



Kastenförmiger Tragaltar
Inv.-Nr.: DS 26
Datierung: um 1000
Restaurierungskosten: 1.330.- EUR



Reliquienmonstranz der Hll. Drei Könige
Inv.-Nr.: DS 43
Datierung: um 1500
Restaurierungskosten: 1.900.- EUR



Zwei Kopfreliquiare eines unschuldigen Kindleins
Inv.-Nr.: DS 45a-b
Datierung: 15. Jahrhundert
Restaurierungskosten: 570.- EUR



Pektorale
Inv.-Nr.: DS 48
Datierung: 1492
Restaurierungskosten: 760.- EUR



Sog. Kostbares Evangeliar Bischof Bernwards
Inv.-Nr.: DS 18
Datierung: um 1015 und um 1194
Restaurierungskosten: 1.140.- EUR



Kopie des Gründungsreliquars
Inv.-Nr.: DS 2
Datierung: frühes 15. Jahrhundert
Restaurierungskosten: 200.- EUR



Reliquiar mit Bergkristall
Inv.-Nr.: DS 20
Datierung: um 1150
Restaurierungskosten: 570.- EUR



Grabkelch Bischofs Osdags und Patene, Ring und Nodus
Inv.-Nr.: DS 28a-1-4
Datierung: gest. 989
Restaurierungskosten: 190.- EUR



Kopfreliquiar des hl. Cantius
Inv.-Nr.: DS 38
Datierung: 1511
Restaurierungskosten: 1.900.- EUR



Kopfreliquiar der hl. Cäcilia
Inv.-Nr.: DS 39
Datierung: 2. H. 14. Jahrhundert; 15. Jh. (Sockel)
Restaurierungskosten: 1.710.- EUR



Fragment eines Kruges vom Kanawunder
Inv.-Nr.: DS 5
Datierung: 1662
Restaurierungskosten: 80.- EUR



Votivkronen für die „Große Goldene Madonna“
Inv.-Nr.: DS 51a-d
Datierung: um 1740
Restaurierungskosten: 1.000.- EUR



Weltkugel und Votivkrone für die „Große Goldene Madonna“
Inv.-Nr.: DS 51a-d
Datierung: um 1740
Restaurierungskosten: 700.- EUR

WERDEN SIE SANIERUNGSPATE DES HILDESHEIMER DOMSCHATZES.

Unterstützen Sie die Bewahrung eines der größten und wertvollsten Kirchenschätze Europas.

Als Domschatzpaten erhalten Sie eine Urkunde mit Foto und Biografie „Ihres“ Domschatzobjektes. Alle Domschatzpaten finden Würdigung auf der exklusiven Patentafel im Rahmen des neu entstehenden Dom-Museums, zu dessen Eröffnung die Paten selbstverständlich eingeladen werden.

Für das Jubiläumjahr 2015, das 1200 Jahre Bistums-geschichte feiert, erhalten die Domschatzpaten eine VIP-Karte für das Dom-Museum.

Kontakt
Domsanierung Hildesheim
Dr. Ralf Tappe
Domhof 2 · 31134 Hildesheim
Telefon 0 51 21 / 307-216
Fax 0 51 21 / 307-214
tappe@domsanierung.de
www.domsanierung.de



815 > 2015 >
HILDESHEIMER DOM
Zukunft für das Erbe

Ja, ich möchte Sanierungspate des Hildesheimer Domschatzes werden und interessiere mich für:

Objekt

Bitte nehmen Sie Kontakt mit mir auf.

Name, Vorname

Straße

PLZ, Ort

Telefon

E-Mail